

**Земельні ділянки,
на яких планується розміщення нових об'єктів електроенергетики
в кварталі Чернігівський м. Славутича**

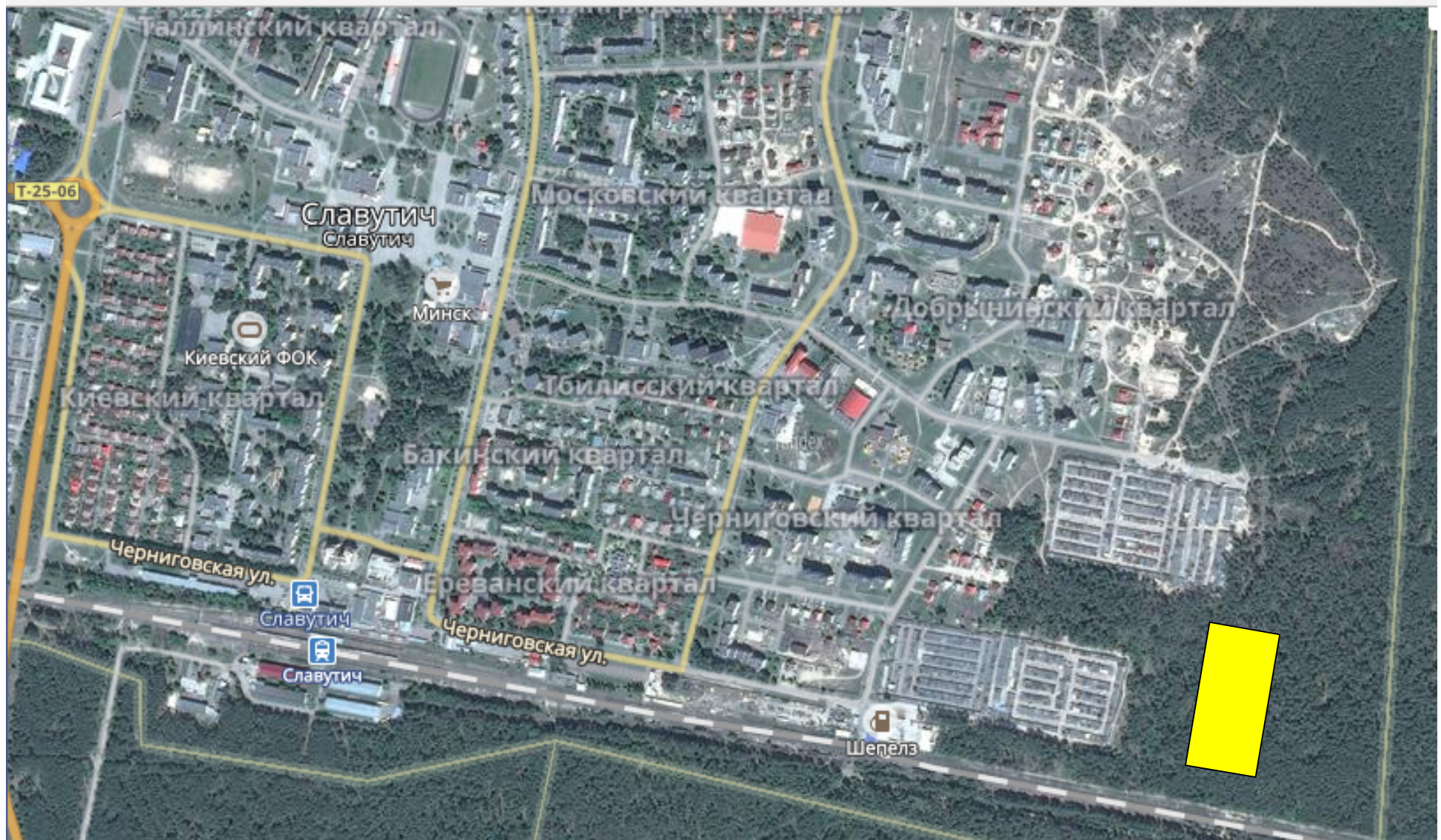
Об'єкт електроенергетики	Місце розташування об'єкту електроенергетики на території міста відповідно до генерального плану	Зона розташування об'єкту електроенергетики відповідно до Зонінгу м.Славутича	Необхідна площа земельної ділянки для розміщення об'єкту
Когенераційна установка, що буде вироблять електричну та теплову енергію з біомаси	Південно-східна частина Чернігівського кварталу, територія вільна від забудови	Житлова зона Ж-1п - перспективна садибна забудова	4.0 га

Секретар міської ради

В.В.Борисов



Розміщення об'єкту електроенергетики в Чернігівському кварталі м. Славутича



Розміщення об'єкту електроенергетики в Чернігівському кварталі м. Славутича

